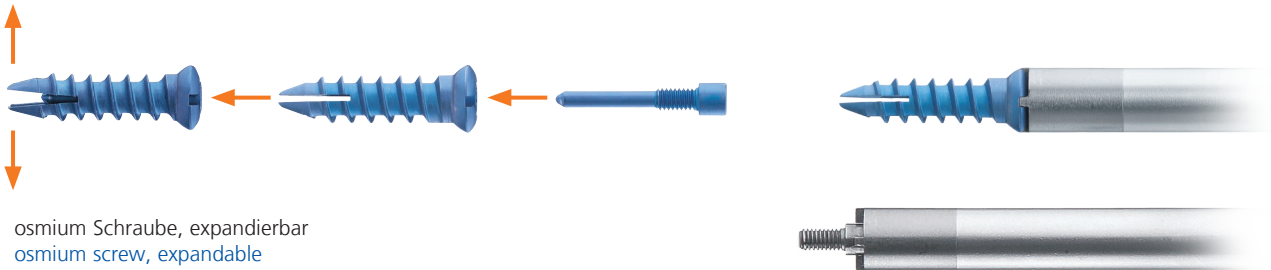


- Zervikales Plattensystem zur ventralen Stabilisierung
- Patentierte osmium-Kompressionsplatte: Mono- und Multisegmental einsetzbar
- Wahlweise zwei Schraubentypen:
 - **osmium Schraube:**
 - für monokortikale Anwendung
 - expandierbar
 - in drei verschiedenen Längen
 - mit Durchmesser 5,0 mm, optional 4,0 mm
 - **Spongiosaschraube:**
 - für bikortikale Anwendung
 - in sieben verschiedenen Längen
 - mit Durchmesser 4,0 mm, optional 4,5 mm

- Cervical plate system for anterior stabilization
- Patented compression plate: Can be used for one or more segments
- Option of two types of screws:
 - **osmium screw:**
 - monocortical fixation
 - expandable
 - available in three different lengths
 - diameter of 5.0 mm, optional 4.0 mm
 - **Cancellous bone screw:**
 - for bicortical fixation
 - in seven different lengths
 - diameter of 4.0 mm, optional 4.5 mm



osmium Schraube, expandierbar
osmium screw, expandable

Indikationen | Indications

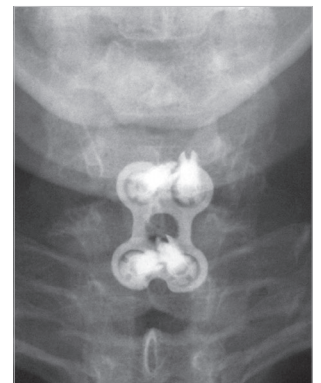
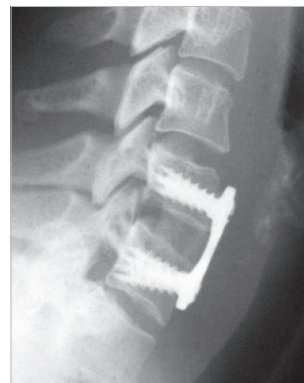
Instabilitäten unterschiedlicher Genese wie z.B. Zustände nach Bandscheibenausräumung, Fraktur, Tumor oder Pseudarthrosen zuvor erfolgloser Halswirbelsäulenoperationen.

Instabilities resulting from various causes e.g. conditions after anterior removal of the intervertebral disc, fracture, tumor or pseudarthrosis resulting from previous unsuccessful operations of the cervical spine.



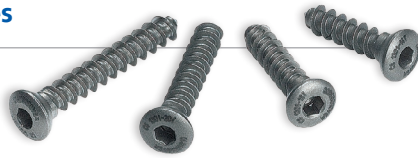
w, 29 J., diskoligamentäre Instabilität C6/C7 bei Subluxation rechts mit Wurzelkompressionssyndrom C7.

f, 29 yrs., discoligamentous instability C6/C7 with subluxation on the right, nerve root compression syndrome C7.



Reposition, Stabilisierung über ventrale Dissektomie C6/C7 mit interkorporeller Fusion und ventraler Verplattung mit osmium.
Zentrum für Wirbelsäulenchirurgie, Neurochirurgie, Leopoldina Krankenhaus, Schweinfurt, Deutschland

Reduction, stabilization by anterior discectomy C6/C7 with interbody fusion and anterior plating with osmium.
Department of Spine Surgery, Neurosurgery, Leopoldina clinic, Schweinfurt, Germany



Sicher

- Spreizbare osmium Schraube als Backout-Schutz
- Maximaler Halt auch bei verminderter Knochenqualität
- Zuverlässiger Halt bei Revisionseingriffen
- Bikortikale Fixierung durch Spongiosaschraube

Anatomisch

- Bereits vorkonturierte Platte
- Möglichkeit zur stärkeren individuellen Lordosierung
- Glatte Oberfläche durch versenkbare Schrauben zur Vermeidung von Weichteilirritation

Einfach

- Fixierung der Platte bei aufgesetztem Reposeur
- Farbkodierung der osmium Schrauben
- System mono- und bikortikal anwendbar

Safe

- Expandable osmium screw as backout protection
- Enhanced anchorage in bone of reduced quality
- Reliable anchorage in Revision surgery
- Bicortical fixation with cancellous bone screw

Anatomic

- Preshaped plate
- Additional bending is possible
- Smooth surface with countersunk screws to avoid soft tissue irritation

Simple

- Fixation of the plate with the osmium reduction instrument
- Color coding of the osmium screws
- osmium system can be used mono- and bicortically



IHR ulrich medical® PLUS

- + Einfache Fixierung bei sicherem Halt
- + Vorkonturierte Platten
- + Farbkodierte Schrauben

YOUR ulrich medical® ADVANTAGE

- + Simple fixation with secure hold
- + Precontoured plates
- + Color-coded screws



Referenzen | Literature

Biomechanical evaluation of a new modular rod-screw implant system for posterior instrumentation of the occipito-cervical spine: in-vitro comparison with two established implant systems

Richter M., Wilke H.J., Kluger P., Neller S., Claes L., Puhl W. Eur Spine J 2000; 9:417-425

Komponenten | Components

Implantate osmium™ Implants osmium™		Art.-Nr. Product number
osmium™ Schraube inkl. Stift, gold, Ø 5,0 mm, Länge 14 mm	osmium™ screw incl. bolt, golden, Ø 5.0 mm, length 14 mm	CS 1300-14T
osmium™ Schraube inkl. Stift, grün, Ø 5,0 mm, Länge 16 mm	osmium™ screw incl. bolt, green, Ø 5.0 mm, length 16 mm	CS 1300-16T
osmium™ Schraube inkl. Stift, blau, Ø 5,0 mm, Länge 18 mm	osmium™ screw incl. bolt, blue, Ø 5.0 mm, length 18 mm	CS 1300-18T
Spongiosaschraube, Ø 4,0 mm, Länge 12, 14, 16, 18, 20, 22, 24, 26 mm	Cancellous bone screw, Ø 4.0 mm, length 12, 14, 16, 18, 20, 22, 24, 26 mm	CS 1301-xxT
osmium™ Platte, 4-Loch, Breite 20 mm, Länge 23, 27, 30, 33, 36 mm	osmium™ plate, 4 holes, width 20 mm, length 23, 27, 30, 33, 36 mm	CS 1306-xxT
osmium™ Platte, 6-Loch, Breite 20 mm, Länge 40, 44, 48, 52, 56 mm	osmium™ plate, 6 holes, width 20 mm, length 40, 44, 48, 52, 56 mm	CS 1307-xxT
osmium™ Platte, 8-Loch, Breite 20 mm, Länge 60, 66, 72 mm	osmium™ plate, 8 holes, width 20 mm, length 60, 66, 72 mm	CS 1308-xxT

Implantate osmium™ Implants osmium™	Optional	Art.-Nr. Product number
osmium™ Schraube, Ø 4,0 mm, Länge 12, 14, 16, 18 mm	osmium™ screw, Ø 4.0 mm, length 12, 14, 16, 18 mm	CS 1303-xx
Spongiosaschraube, Ø 4,5 mm, Länge 14, 16, 18 mm	Cancellous bone screw, Ø 4.5 mm, length 14, 16, 18 mm	CS 1309-xxT