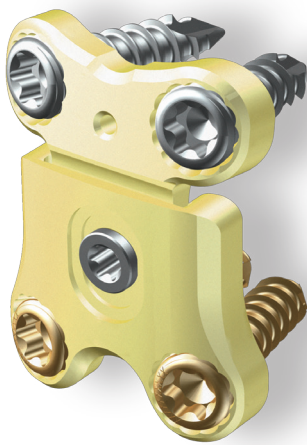


mambo™

modular cervical plate system

Die Eine für alle Fälle.
The one for every case.



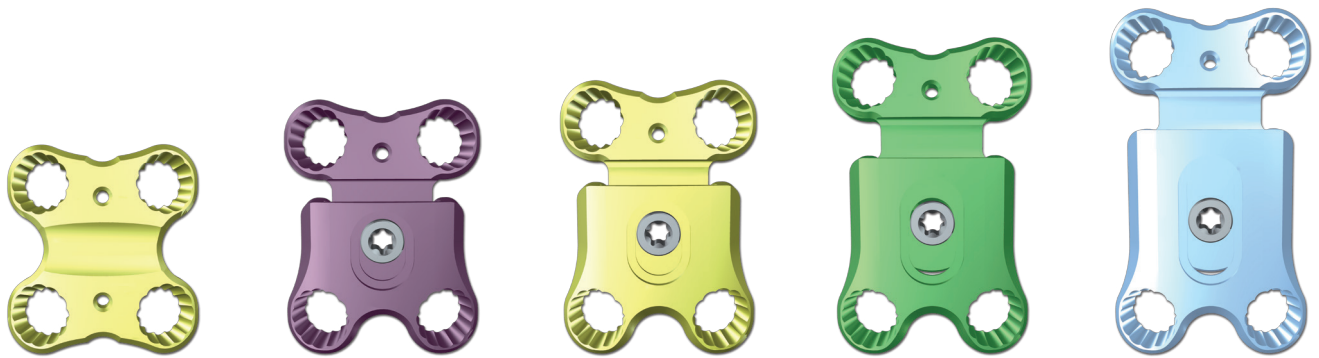
Dynamische, rigide und Hybrid-Instrumentierung
Dynamic, constrained and hybrid instrumentation

100 Jahre

Ulrich
medical

- Zervikales Plattensystem zur ventralen Stabilisierung
- Dynamische oder rigide Instrumentationsmöglichkeit
- Individuelle Plattenlänge durch modularen Aufbau
- Optimale Schraubenpositionierung durch Flexibilität der Plattenlängen
- Automatischer back-out Mechanismus
- Vorkonfektionierte und vorkonturierte Platte

- Cervical plate system for anterior stabilization
- Possibility of dynamic or constrained instrumentation
- Modular design for individual plate lengths
- Gliding plate components allow optimal screw placement
- Automatic back-out mechanism
- Pre-assembled and -contoured plate



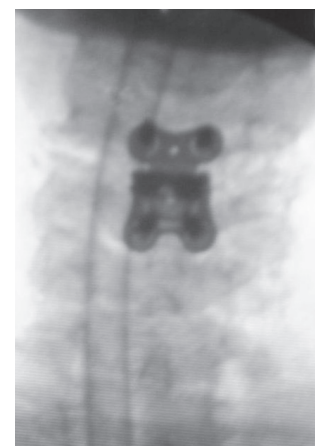
Indikationen | Indications

Der Einsatz des mambo™ Systems erfolgt mit dem Ziel der Spondylodese bei:

- Instabilitäten unterschiedlicher Genese
- Zuständen nach Bandscheibenausräumung
- Fraktur
- Tumor
- Pseudarthrosen
- zuvor erfolgloser Halswirbelsäulenoperation
- degenerativen Erkrankungen der Halswirbelsäule

The mambo™ system is used to induce spondylodesis for the following indications:

- instabilities of different genesis,
- conditions after removal of the disk,
- fracture,
- tumor,
- pseudarthrosis,
- previous unsuccessful cervical spine surgery
- degenerative diseases of the cervical spine



St.-Joseph-Krankenhaus, Berlin
St.-Joseph-Hospital, Berlin, Germany

Instabilität C4/C5
Stabilisierung mit mambo

Spinal instability at C4/C5
Stabilization with mambo

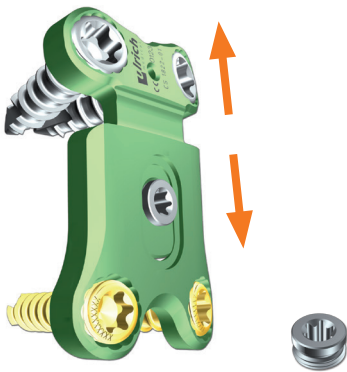
- Automatischer back-out Mechanismus
- Keine Irritation der benachbarten Bandscheiben
- Fusionserweiterung um ein oder mehr Segmente bei Anschlussdegenerationen
- Vorkonfektionierte und vorkonturierte Platte
- Einfache Handhabung
- Übersichtliches Siebdesign

Bei dynamischer Instrumentierung (Wolff's Law)

- Weniger implantatbezogene Komplikationen
- Reduzierte Knochenspanresorption
- Optimiertes "Load sharing"

mambo™ – drei Möglichkeiten

- Dynamische Instrumentierung
- Rigide Instrumentierung
- Hybrid-Instrumentierung



Verwendung der Settlingsschraube
Usage of settling screw

mambo™ – modulare Flexibilität

- Flexibilität der Plattenlängen durch modularen Aufbau
- Optimale, flexible Schraubenplatzierung durch Gleitmechanismus der Plattenkomponenten

- Automatic back-out mechanism
- No irritation of adjacent disks
- Extension of fusion by one or more segments in case of adjacent disc disease
- Pre-assembled and -contoured plate
- Easy handling
- Clearly arranged set

Dynamic instrumentation (Wolff's law) for

- Less implant related complications
- Reduced bone graft resorption
- Optimized load sharing

mambo™ –three possibilities

- Dynamic instrumentation
- Constrained instrumentation
- Hybrid instrumentation



Verwendung der Klemmschraube
Usage of clamping screw

mambo™ –modular length

- Modular design for flexibility in plate lengths
- Gliding plate components allow optimal, flexible screw placement



IHR ulrich medical® PLUS

- + Automatischer back-out Mechanismus
- + Höchste Flexibilität durch modularen Aufbau
- + Optimale Schraubenplatzierung durch Gleitmechanismus
- + Einfache Handhabung

YOUR ulrich medical® ADVANTAGE

- + Automatic back-out mechanism
- + Highest degree of flexibility through a modular design
- + Optimal screw placement through gliding mechanism
- + Easy handling

Komponenten | Components

Implantate Implants		Längen Lengths	Artikelnummer Product number
mambo Platte XXS gelb	mambo single plate XXS yellow	20 mm	CS 1820-20
mambo Platte XS violett, 4-Loch	mambo plate XS violet, 4-hole	22 mm	CS 1818-22
mambo Platte XS violett, 6-Loch	mambo plate XS violet, 6-hole	37 mm	CS 1818-37
mambo Erweiterungsplatte XS violett	mambo extension plate XS violet		CS 1818-02
mambo Platte S gelb, 4-Loch	mambo plate S yellow, 4-hole	24 mm	CS 1820-24
mambo Platte S gelb, 6-Loch	mambo plate S yellow, 6-hole	40 mm	CS 1820-40
mambo Erweiterungsplatte S gelb	mambo extension plate S yellow		CS 1820-02
mambo Platte M grün, 4-Loch	mambo plate M green, 4-hole	26 mm	CS 1822-26
mambo Platte M grün, 6-Loch	mambo plate M green, 6-hole	45 mm	CS 1822-45
mambo Erweiterungsplatte M grün	mambo extension plate M green		CS 1822-02
mambo Platte L blau, 4-Loch	mambo plate L blue, 4-hole	29 mm	CS 1824-29
mambo Platte L blau, 6-Loch	mambo plate L blue, 6-hole	50 mm	CS 1824-50
mambo Erweiterungsplatte L blau	mambo extension plate L blue		CS 1824-02
mambo Settlingschraube grau	mambo settling screw grey		CS 1826-01
mambo Klemmschraube gelb	mambo clamping screw yellow		CS 1826-02
mambo Knochenschraube grau, selbstbohrend, Ø 3,5 mm	mambo bone screw grey, self drilling, Ø 3.5 mm	13 mm 15 mm 17 mm 19 mm	CS 1830-13 CS 1830-15 CS 1830-17 CS 1830-19
mambo Revisionsschraube gelb, Ø 4,0 mm	mambo rescue screw yellow, Ø 4.0 mm	13 mm 15 mm 17 mm 19 mm	CS 1832-13 CS 1832-15 CS 1832-17 CS 1832-19

